

## CONDIZIONI DI VENDITA

### RIF. NOSTRE OFFERTE E CONFERME D'ORDINE PER TRATTAMENTI SUPERFICIALI SU VOSTRO MATERIALE

Ringraziandovi per le gradite richieste, riepiloghiamo di seguito le nostre migliori condizioni di vendita riservate in caso di offerte e conferme d'ordine per trattamenti superficiali specifici su vostro materiale:

**RICHIESTE D'OFFERTA E ORDINI TELEFONICI:** In caso di richieste e ordini telefonici, riceverete un'offerta e una conferma scritta. Vi chiediamo gentilmente di verificare i documenti e di restituirli firmati e timbrati per accettazione nel più breve tempo possibile. Eventuali discrepanze dovranno essere comunicate tempestivamente via e-mail o telefono. In assenza di questa procedura, non possiamo garantire il regolare svolgimento delle attività.

Per ordini trasmessi via e-mail, vi chiediamo di allegare sempre:

- Documento di trasporto (DDT),
- Fotografie,
- Peso del materiale.

Queste informazioni sono necessarie per confermare le quantità da trattare, soprattutto in caso di trasporto tramite vettori.

**TEMPI DI CONSEGNA:** I tempi di consegna indicati nelle offerte e conferme d'ordine sono da considerarsi indicativi e non vincolanti a fini commerciali o legali. Cerchiamo di soddisfare le vostre esigenze, ma in caso di ritardo provvederemo a darne immediata comunicazione tramite e-mail e/o telefono.

Una volta ricevuto il materiale, non sarà possibile effettuare consegne parziali non trattate se la lavorazione è già stata avviata.

In casi eccezionali, qualora il materiale non sia ancora in lavorazione, è possibile richiedere un reso parziale. Tale operazione comporterà un costo, che sarà comunicato direttamente dall'ufficio commerciale nell'offerta o conferma d'ordine.

**MODALITÀ DI PAGAMENTO:** Il pagamento per le prime forniture dovrà essere effettuato tramite bonifico bancario anticipato. Per le forniture successive, la modalità di pagamento verrà specificata direttamente in offerta o conferma d'ordine.

Per ordini di importo inferiore a € 100,00 (IVA esclusa) sarà richiesto il bonifico bancario anticipato.

Vi invitiamo a rispettare sempre la modalità indicata nelle nostre offerte e/o conferme d'ordine. In caso di variazioni relative all'appoggio bancario, vi chiediamo di comunicarcele tempestivamente alla ricezione dell'ordine.



**VERIFICHE INTERNE A TRATTAMENTO EFFETTUATO:** A trattamento eseguito, vi invieremo via e-mail il DDT (Documento di Trasporto) accompagnato da foto e documentazione che attestano l'avvenuto trattamento superficiale.

**SCARTO PER PROVE TRATTAMENTO:** Prima di procedere con il trattamento definitivo, vengono effettuate prove specifiche per garantire la buona riuscita del lavoro. Lo scarto dei pezzi necessari per il settaggio della macchina e le prove prodotto potrà variare da 10 a 20 unità per articolo, rappresentando il quantitativo minimo indispensabile per un test affidabile.

**NORMATIVE ROHS 2011/95/EU - REACH 1907/2006 ED ESENZIONE CR VI:** Il materiale fornito da A.T.S. S.R.L. è conforme alle direttive sopra indicate, nel pieno rispetto delle normative vigenti.

**MODALITÀ DI CONSEGNA:** In fase di offerta e conferma d'ordine, sarà indicata la modalità di trasporto. Generalmente, il trasporto è a carico del cliente, salvo accordi specifici presi con il nostro ufficio commerciale.

Si ricorda che la merce viaggia sempre a rischio e carico del destinatario. In caso di danneggiamento o mancata consegna, eventuali contestazioni dovranno essere gestite direttamente con il vettore.

**IMBALLO:** L'imballaggio è a carico di A.T.S. S.R.L. Il materiale sarà sempre stivato a regola d'arte, in sacchetti e scatole apposite recanti il logo aziendale e il lotto di produzione. Eventuali difetti o problematiche dovranno essere segnalati facendo riferimento ai dati identificativi forniti.

**RITARDI NEI TEMPI DI CONSEGNA:** A causa delle fluttuazioni dei prezzi e delle disponibilità nel mercato delle materie prime, nonché dell'attuale situazione geopolitica, non possiamo garantire il pieno rispetto dei tempi di consegna. Tali cause, essendo al di fuori del nostro controllo, non consentono ad A.T.S. S.R.L. di accettare penali per eventuali ritardi imputabili a queste circostanze.

**RESI DI MATERIALE:** Non si accettano resi di materiale senza autorizzazione. I resi non saranno accettati trascorse 72 ore dal ricevimento della merce o in assenza dei lotti e matricole indicati sulle confezioni e sui relativi DDT.

**RILASCIO CERTIFICATI DI COMPOSIZIONE E ORIGINE MATERIALE:** Per richiedere il certificato di composizione e di origine del materiale, è necessario inoltrare la richiesta in fase di offerta o ordine. In caso contrario, non possiamo garantire la consegna della documentazione.

---

**MODIFICHE IN CORSO D'OPERA:** Ogni modifica al progetto originale dovrà essere discussa e concordata tra le parti.

**ANNULLAMENTO ORDINI:** Fa fede l'ora di ricezione della e-mail di conferma.

- **Entro 24 ore dalla conferma d'ordine:** nessun addebito.
- **Tra 24 e 72 ore dalla conferma:** addebito del 20% dell'importo della conferma d'ordine.
- **Dopo 72 ore dalla conferma:** addebito del 70% dell'importo dell'offerta.



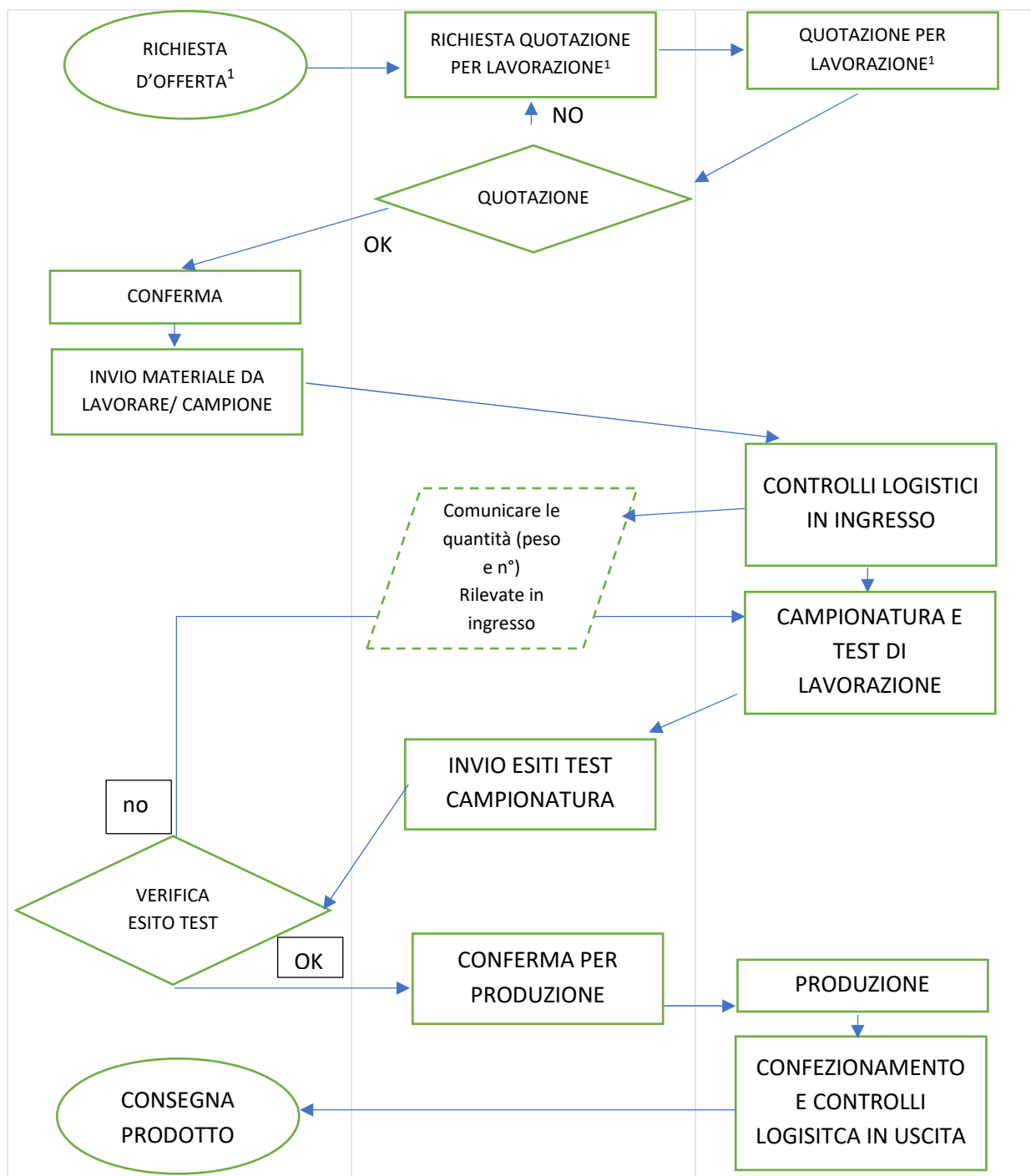
**ITER OPERATIVO PER L'ESECUZIONE DI TRATTAMENTI SUPERFICIALI:** al fine di garantire i risultati attesi, A.T.S. S.R.L. ha definito il seguente procedimento per la realizzazione di trattamenti superficiali.

CLIENTE	A.T.S. SRL	FORNITORE
---------	------------	-----------



- Precisione e innovazione:
- un futuro fatto di punti di qualità.





<sup>1</sup> Per una quotazione completa, è necessario fornire i seguenti dati: codice prodotto univoco, sia in entrata che in uscita; quantità totale, espressa in peso e in numero di pezzi; tipologia di lavorazione richiesta; tempi di consegna previsti e modalità di pagamento.

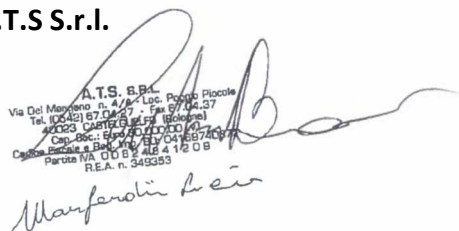
I vostri dati saranno trattati in conformità alla normativa vigente, ai sensi del Regolamento Europeo n. 679 del 27 aprile 2016 e successive modifiche, in particolare l'art. 13, relativo alla protezione delle persone fisiche riguardo al trattamento dei dati personali e alla libera circolazione di tali dati, che abroga la Direttiva 95/46/CE. Il titolare del trattamento è A.T.S. S.R.L., con sede in Via Del Mangano 4/A, 40023 Castel Guelfo di Bologna (BO). In base al Codice della Privacy e al Regolamento Europeo n. 679 del 27 aprile 2016, il contenuto del presente documento è strettamente confidenziale, coperto dal vincolo di riservatezza, ed è vietata la diffusione o l'uso non autorizzato. Qualora il messaggio fosse stato ricevuto per errore, si prega di distruggerlo e di comunicarne l'errata ricezione al mittente.

Ai sensi degli articoli 1523 e seguenti del Codice Civile, le merci e le attrezzature fornite rimarranno di proprietà di A.T.S. S.R.L. fino al pagamento completo e definitivo delle rate della fornitura. In caso di inadempienza o ritardo nel pagamento anche di una sola rata, il contratto si intenderà automaticamente risolto e A.T.S. S.R.L. tornerà in possesso dei beni forniti, trattenendo quanto già ricevuto a titolo di indennizzo, salvo il risarcimento di eventuali ulteriori danni.

In assenza di vostre comunicazioni entro 48 ore dalla data di invio, la presente sarà considerata accettata in ogni sua parte.

Ringraziandovi anticipatamente, cogliamo l'occasione per porgere i nostri più cordiali saluti.

**A.T.S. S.r.l.**



A.T.S. S.R.L.  
Via Del Mangano n. 4/A - Località Piccola  
Tel. 0542 670427 - Fax 0542 670437  
40023 CASTELGUelfO (BO) - Italy  
Cap. Soc. € 30.000,00 i.v. REA 349353  
Codice Fiscale e P.IVA: 00824841209  
Castel Guelfo s. B. n. 4/A - 40023  
Parola MA 010 0 2 ALB 4 10 0 B  
R.E.A. n. 349353  
Manfredi